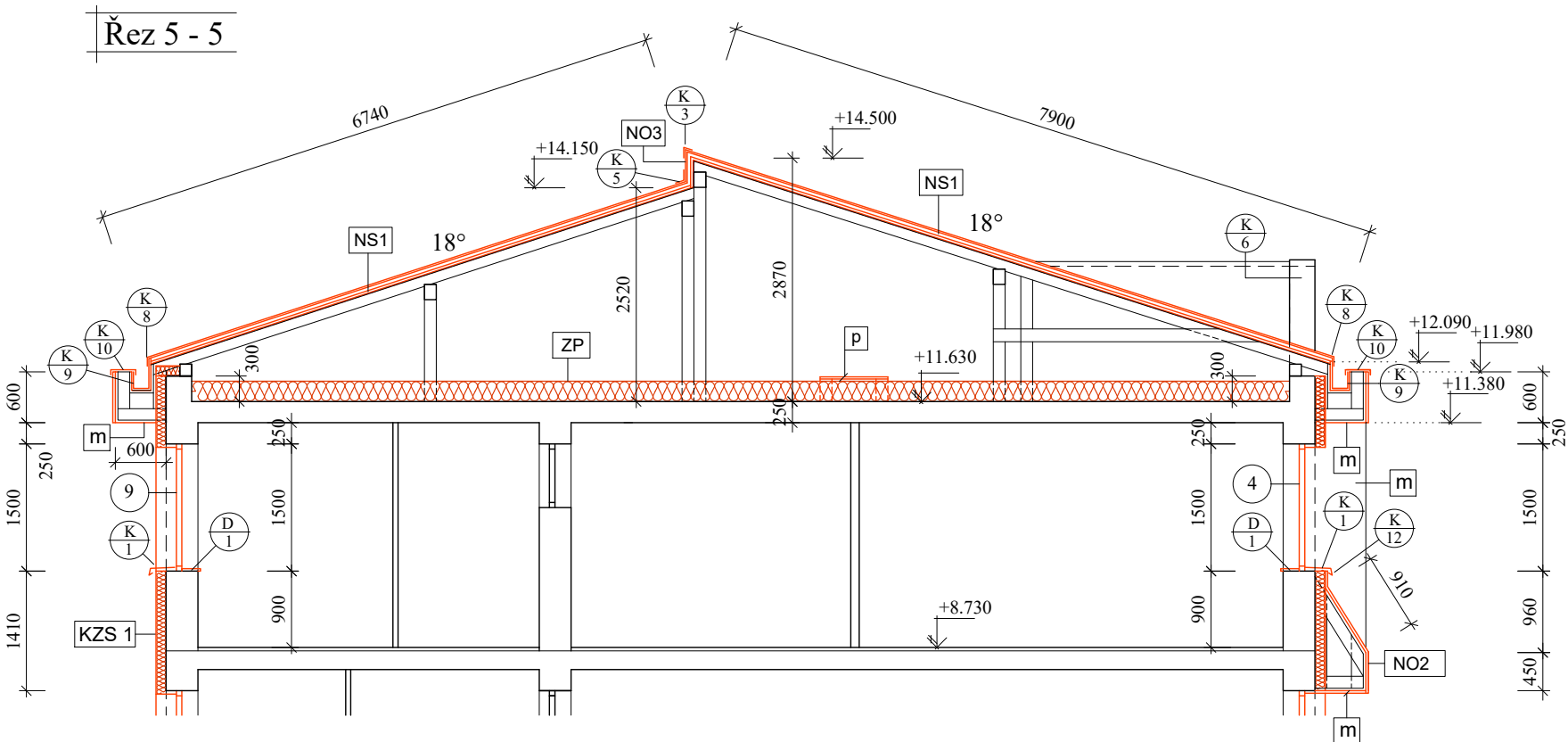


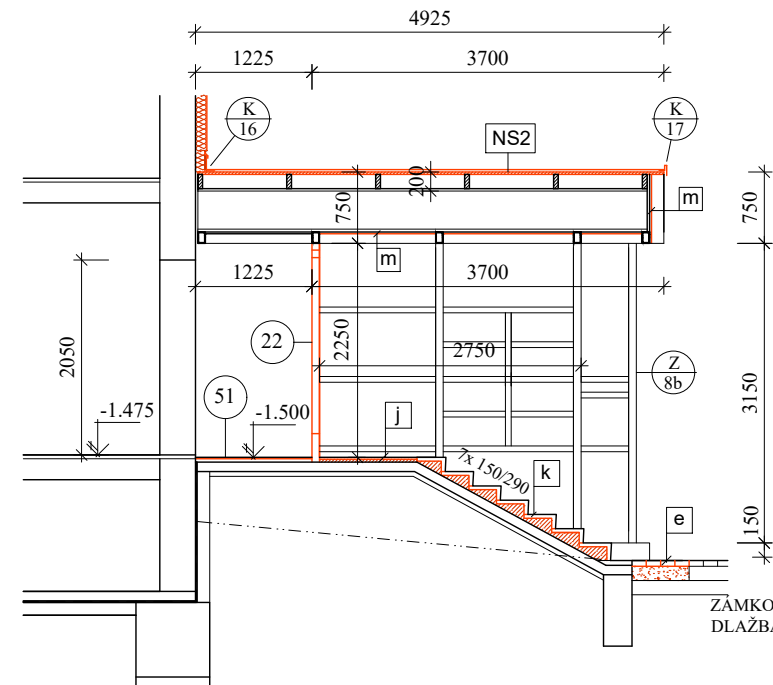
LEGENDA

KZS .	VNĚJŠÍ CERTIFIKOVANÝ KONTAKTNÍ ZATEPLOVACÍ SYSTÉM (VKZS-ETICS) KVALITATIVNÍ TŘÍDY A PODLE TP CZB 01-2015 PROVÁDĚNÍ DLE PŘEDEPSANÉ TECHNOLOGIE VÝROBCE ETICS
KZS 1	TEPEL. IZOLANT FASÁDNÍ POLYSTYREN EPS ŠEDÝ lambda d=0,031 W/mK, tl.120 MM POVRCHOVÁ ÚPRAVA TENKOVrstvou SILIKONOVOU PROBARVENOU PASTÓZNÍ OMÍTKOU
KZS 2	TEPEL. IZOLANT IZOLAČNÍ PUR PANELY, lambda d=0,022 W/mK, tl.100 MM POVRCHOVÁ ÚPRAVA TENKOVrstvou SILIKONOVOU PROBARVENOU PASTÓZNÍ OMÍTKOU
KZS 3	PODHLIED LODŽIOVÉ DESKY TEPEL. IZOLANT DESKY Z MINERÁLNÍ VLNY, lambda d=0,035 W/mK, tl.60 MM (ČELO DESKY tl.20 MM) POVRCHOVÁ ÚPRAVA TENKOVrstvou SILIKONOVOU PROBARVENOU PASTÓZNÍ OMÍTKOU
KZS 4	TEP. IZOLANT SYSTÉMOVÉ SOKLOVÉ IZOL. DESKY XPS, lambda d=0,034 W/mK, tl.120 MM ZATEPLENÍ SOKLU ZATAŽENOU cca 200 MM POD TERÉN DESKY XPS max. DO VÝŠKY 1,0 M NAD TERÉN. NAD TUTO VÝŠKU POUŽÍT FASÁDNÍ POLYSTYREN ŠEDÝ, POVRCHOVÁ ÚPRAVA STŘEDNĚ ZRNNOU OMÍTKOU
ZP	ZATEPLENÍ PODLAHY PODKROVÍ - PAROZÁBRANA - PE FOLIE - TEPELNĚ IZOLAČNÍ DESKY Z MINER. VLNY, lambda d=0,035 W/mK, tl.240 MM - DIFUZNÍ FOLIE
OM	NOVÁ FASÁDNÍ OMÍTKA viz POVRCHOVÁ ÚPRAVA KZS

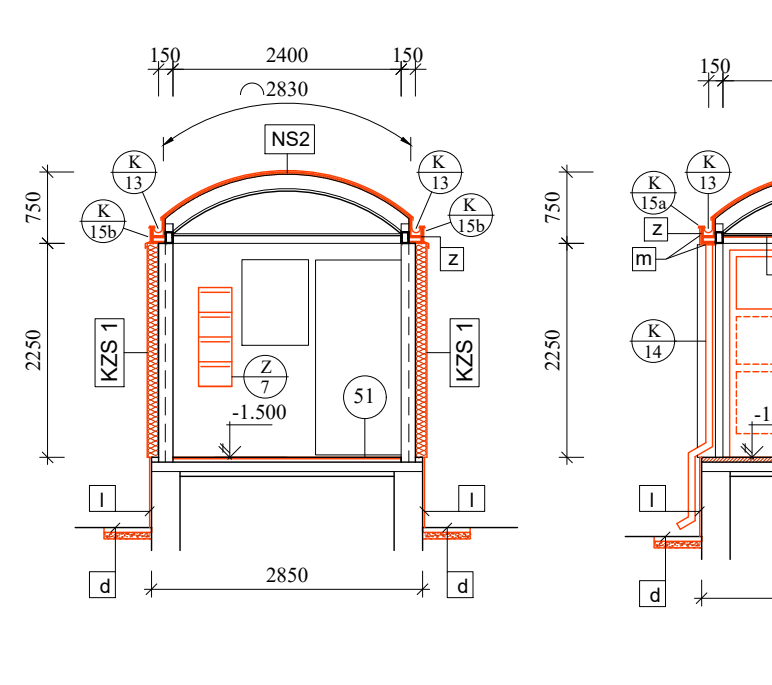
NS1	NOVÁ SKLADBA STŘECHY - LEHKÁ KRYTINA Z OCEL. ŽÁROVÉ POZINK. PLECHU tl.0,5 MM POVRCH. ÚPRAVA POLYESTER SAT 25, ODSŤÍN ANTRACIT - SEPARAČNÍ FOLIE - LAŤOVÁNÍ, KONTRALATĚ DLE VÝROBCE KRYTINY - DIFUZNÍ FOLIE UNIVERSÁLNÍ - KONSTRUKCE KROVU
NS2	NOVÁ SKLADBA STŘECHY NAD VSTUPEM - PLECHOVÁ KRYTINA - NOVÁ - BEDNĚNÍ Z PRKEN TL.22 MM (vč. ŽLABU) - NOVÉ - STÁV. DŘEVĚNÝ VAZNÍK - STÁV. BEDNĚNÍ JEDNOSTRANNĚ HOBLOVANÉ - ZAVĚŠENÝ PODHLED
NO2	NOVÝ OBKLAD MANSARD - LEHKÁ KRYTINA Z OCEL. ŽÁROVÉ POZINK. PLECHU tl.0,5 MM POVRCH. ÚPRAVA POLYESTER SAT 25, ODSŤÍN ANTRACIT - SEPARAČNÍ FOLIE - LAŤOVÁNÍ, KONTRALATĚ DLE VÝROBCE KRYTINY - DIFUZNÍ FOLIE PRO NÍZKÉ SKLONY - DŘEV. K-CE MANSARDY - KONT. ZATEPLOVACÍ SYSTÉM POZN. : PODHLED MANSARD I BOČNÍ STĚNY U OKEN BUDOU OBLOŽENY CEMENTOTŘÍSKOVÝMI DESKAMI NA VNĚJŠÍCH BOČÍCH MANSARD BUDE PLECH. OBKLAD
NO3	NOVÝ OBKLAD PRŮČELÍ - LEHKÁ KRYTINA Z OCEL. ŽÁROVÉ POZINK. PLECHU tl.0,5 MM POVRCH. ÚPRAVA POLYESTER SAT 25, ODSŤÍN ANTRACIT - SEPARAČNÍ FOLIE - LAŤOVÁNÍ, KONTRALATĚ DLE VÝROBCE KRYTINY - DIFUZNÍ FOLIE PRO NÍZKÉ SKLONY - DŘEV. K-CE KROVU



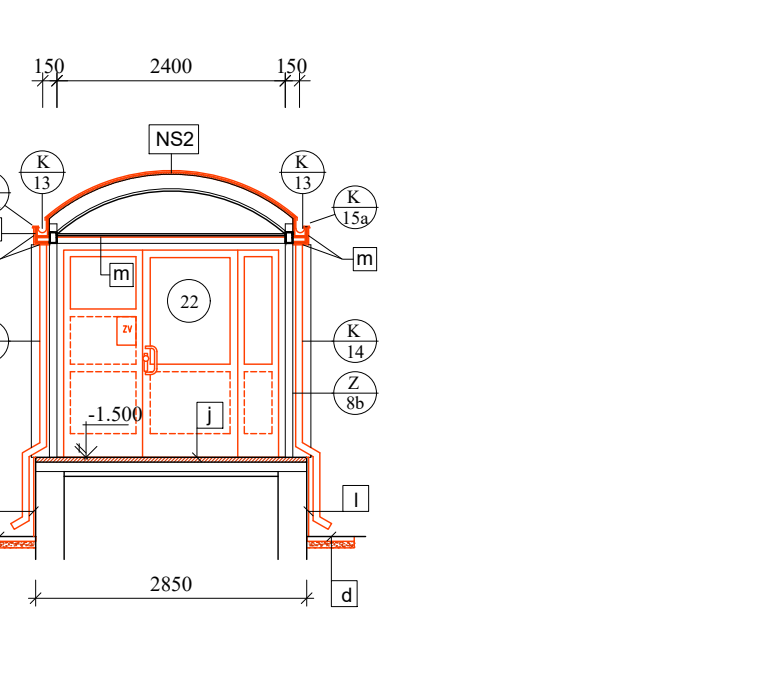
Řez 6 - 6



Řez 7 - 7

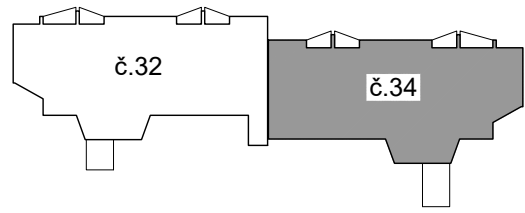


Řez 8 - 8



LEGENDA STAVEBNÍCH ÚPRAV

a	NOVÁ HYDROIZOLACE - PROVEDENÍ PAŽENÉHOVÝKOPU s= 800 MM NA ÚROVEŇ ZÁKL. SPÁRY - VYBOURÁNÍ CHI.PŘÍZDÍVKY A ODSTRANĚNÍ STÁVAJÍCÍ HYDROIZOLACE - OČIŠTĚNÍ A VYSPRAVENÍ PODKLADU OMÍTKOU (HLAVNĚ V MÍSTĚ NAPOJENÍ NA VODOROV. IZOLACI), DOBETONÁVKA FABIONKU - PROVEDENÍ NOVÉ SVISLÉ HYDROIZOLACE S PEČLIVÝM NAPOJENÍM NA VODOROVNOU IZOLACI SUTERÉNU IZOLACE VYVEDENA 150 MM NAD UPRAVENÝ TERÉN OMÍTKOU SOKLU S ARMOVACÍ TKANINOU V TOMTO PÁSU - OCHRANA IZOLACE NOP. FOLIÍ UKONČENOU V ÚROVNI OKAP. CHODNÍKU - ZPĚTNĚ PO VRSTVÁCH 300 MM HUTNĚNÉ ZÁSYPY PŮVODNÍ SYPANOU ZEMINOU, 1/3 VÝKOPU ZÁSYP ŠTĚRKEM,	k	VSTUPNÍ SCHODY - DOBETONÁVKA SCHOD. STUPŇŮ, OSAZENÍ PREFA TERACOVÝCH SCHODIŠTÝOVÝCH STUPŇŮ (VIBROVANÉ JEDNOVRSTVÉ PREFABRIKÁTY TVARU "L" S PODKOSENOU PODSTUPNICÍ)
b	- POLOŽENÍ DRENÁŽÍ d=125 MM (CCA 76 BM) (POD NAPOJENÍM VODOR. IZOLACE SUTERÉNU PŘÍP. DLE MOŽNOSTI NAPOJENÍ NA KANALIZACI) S OBSYPEM ŠTĚRKEM FR.8-16 MM S CELOOVBOD. GEOTEXTILIÍ A NAPOJENÍ NA DEŠTOVOU KANALIZACI V MÍSTĚ DEŠT. SVODŮ	l	SCHODIŠTĚVÉ ŽÍDKY - BUDE PROVEDENO OKLEPÁNÍ OMÍTEK, VYROVNÁNÍ JÁDROVOU OMÍTKOU NÁSLEDNĚ ZATEPLENÍ DLE KZS 4 S TLOUŠTKOU IZOLANTU 10 MM
d	OKAPOVÝ CHODNÍK NOVĚ BUDOU POLOŽENY BETONOVÉ DLAŽDICE 500/500/60 DO STRUSKOPÍSKOVÉHO LOŽE SE SPÁDEM OD BUDOVY	m	OBKLAD KONSTRUKCÍ STĚN A PODHLEDŮ CEMENTOTŘÍSKOVÝMI DESKAMI S HLADKÝM POVRCHEM OPATŘENÝ ZÁKLADNÍM NÁTĚREM A FINÁLNÍ POVRCHOVOU BARVOU V BAREVNÉM ODSŤÍNU, NEHOŘLAVÝ, MRAZUVZDORNÝ
e	ZPEVNĚNÁ PLOCHA ZE ZÁMKOVÉ DLAŽBY BUDE ROZEBRÁNA A NOVĚ POLOŽENA VČ. PODKLADNÍCH VRSTEV (ŘÁDNĚ HUTNĚNÝCH) A LEMOVÁNÍ OBRUBNÍKEM, PLOCHA 5,0 m2	p	POCHŮZÍ LÁVKA V PODKROVÍ - PLOCHA Z OSB DESEK tl.12 POLOŽENÝCH NA ROŠTU Z DŘEVĚNÝCH HRANOLŮ 240/80 á 600 MM PLOCHA 24,6 m2
f	INTERIÉR OBVOD. ZDIVA + NAVAZUJÍCÍ STŘEDNÍ ZDI DO DÉLKY 1,5 M - BUDE PROVEDENO OKLEPÁNÍ STÁVAJÍCÍCH OMÍTEK DO VÝŠKY 1,0 M NAD ÚROVNÍ PODLAHY VČ. PROŠKRÁBÁNÍ SPÁR - PO OČIŠTĚNÍ A VYSPRAVENÍ PODKLADU BUDOU PROVEDENY SUŠÍCÍ OMÍTKY (SYSTÉMOVÉ ŘEŠENÍ) A MALBY S NÍZKÝM DIFUZNÍM ODPOREM VČ. PENETRACE	BA	STAVEBNÍ ÚPRAVY NA BALKONECH . - ÚPRAVA FASÁDY viz LEGENDA - NOVÁ SKLADBA PODLAHY UKONČENÁ KERAMICKOU DLAŽBOU VČ. SOKLOVÉHO PÁSKU SKLADBA viz TECHNICKÁ ZPRÁVA - OSAZENÍ NOVÉHO ZÁBRADLÍ, SUŠÁKŮ NA PRÁDLO - viz VÝPIS VÝROBKŮ
h	PODLAHA GARÁŽE - STÁVAJÍCÍ CEMENTOVÝ POTĚR BUDE VYSPRAVEN, TRHLINY SANOVÁNY A PROVEDEN NOVÝ NÁTĚR NA BETONOVÉ PODLAHY		
j	VSTUPNÍ PODESTA - BUDE PROVEDENO VYROVNÁNÍ PODKLADU PO VYBOURÁNÍ PODLAHY, HYDROIZOL. NÁTĚR A POLOŽENA TERACOVÁ DLAŽBA 300/300/30 (PROTISKLUZ., MRAZUVZDORNÁ) VČ. SOKLU DO FLEXIBILNÍHO TMELE		



DŮM č.281/34

Zodp. projektant:	Ing. Miroslav Pytel	Vypracoval:	Ing. Vlasta Vargová	Kreslil:	Ing. Ivana Hrbáčková		
Investor	SMO MoB Ostrava - Jih, Horní 3, Ostrava - Hrabůvka						
Akce	REVITALIZACE DOMŮ			Stupeň	DPS		
				Datum	10/2024		
Misto stavby	Fr. Formana 280/32 a 281/34, Ostrava-Dubina			Zak. číslo	XIX/24		
Část	D.1.1. ARCHITEKTONICKO-STAVEBNÍ ŘEŠENÍ			Měřítko:	Číslo výkresu:		
Obsah	ŘEZY			1:75	34_6		